



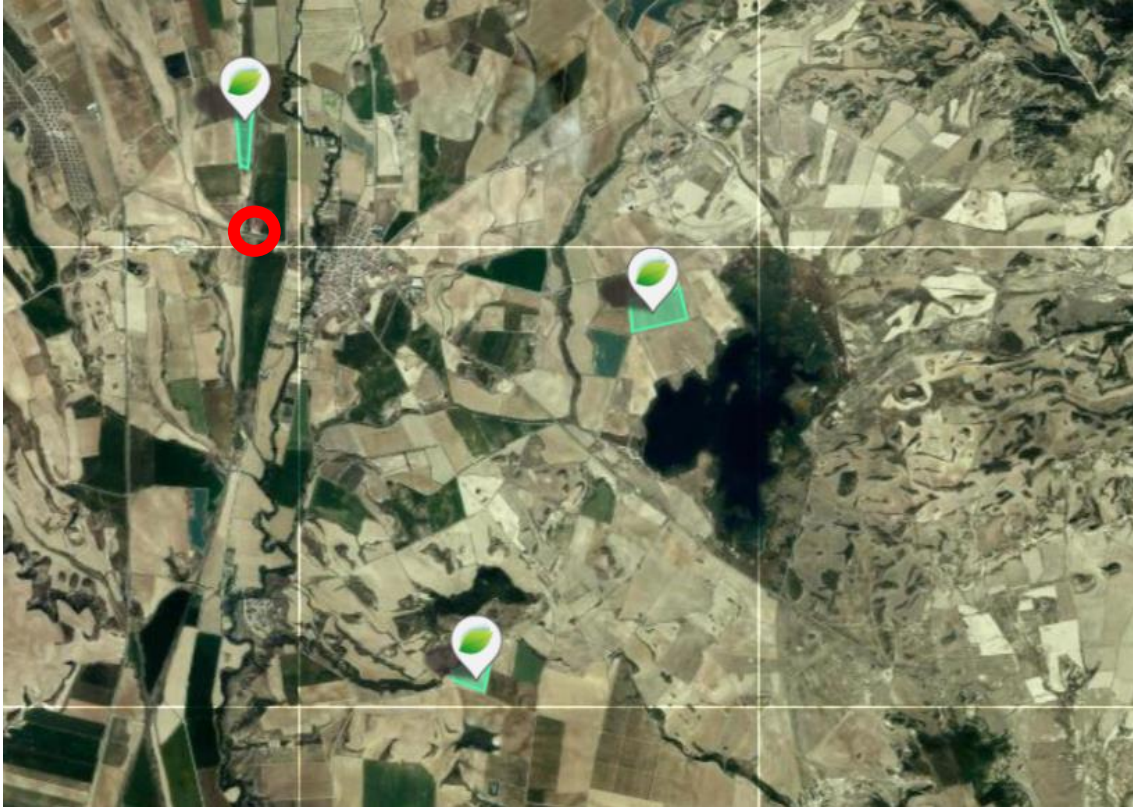
DOCUMENTO DE INSTALACIÓN DE LAS ESTACIONES, CON FOTOGRAFÍAS

ENTREGABLE DE ACURIEGO

"Apoyo para los proyectos piloto y para el desarrollo de nuevos productos, prácticas, procesos y tecnologías" del Programa de Desarrollo Rural de la Comunidad Foral de Navarra 2014-2020

1 Vega del Castillo S Coop.

Las tres parcelas utilizadas para el ensayo del proyecto Acuriego se ubican alrededor de Bodegas Vega Del Castillo S. Coop. (Camino Estación De Renfe, 0, 31392 Pitillas, Navarra).



Cada parcela lleva dos estaciones agrometeorológicas, compuestas por distintos tipos de sensores.

Estación 1:

- Datalogger Cesens Mini
- Pluviómetro Davis
- Sensor Cesens THP (temperatura, humedad relativa y presión atmosférica)
- Sensor de Humedad de suelo Aquachek (6 profundidades: 10, 20, 40, 60, 80 y 100 cm)
- Caudalímetro

Estación 2:

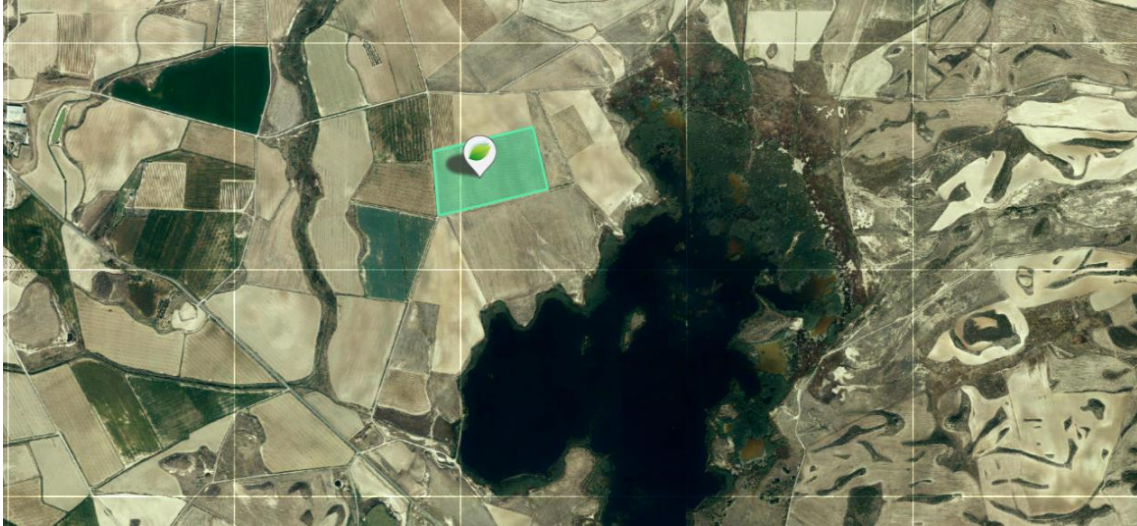
- Datalogger Cesens Mini
- Sensor de savia Ecomatic
- Sensor Tensiómetro de Planta Florapulse

1.1 Estación Acurriego 1: Pedro M Salinas

·Coordenadas de la estación: 42.41860 N, 1.59206 W, 352 msm

·Ubicación Sigpac:

- Provincia: 31 – NAVARRA - Municipio: 205 – PITILLAS - Agregado:0 - Zona:0 - Polígono:9
- Parcela 187 – Recintos: 1,2,3 y 4

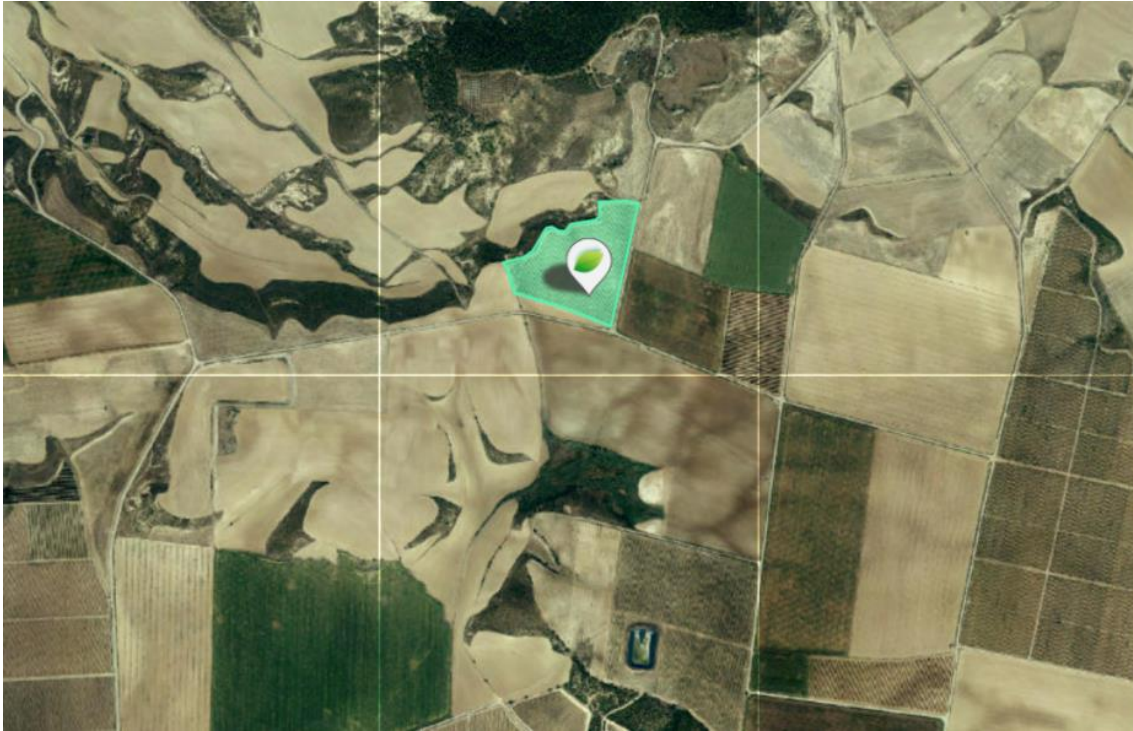


1.2 Estación Acurriego 2: Pedro Sagardoy

·Coordenadas de la estación: 42.39269 N, 1.60890 W, 397 msm

·Ubicación Sigpac:

- Provincia: 31 – NAVARRA - Municipio: 205 – PITILLAS - Agregado:0 - Zona:0 - Polígono:1
- Parcela 281 – Recintos: 1,2,3 y 4

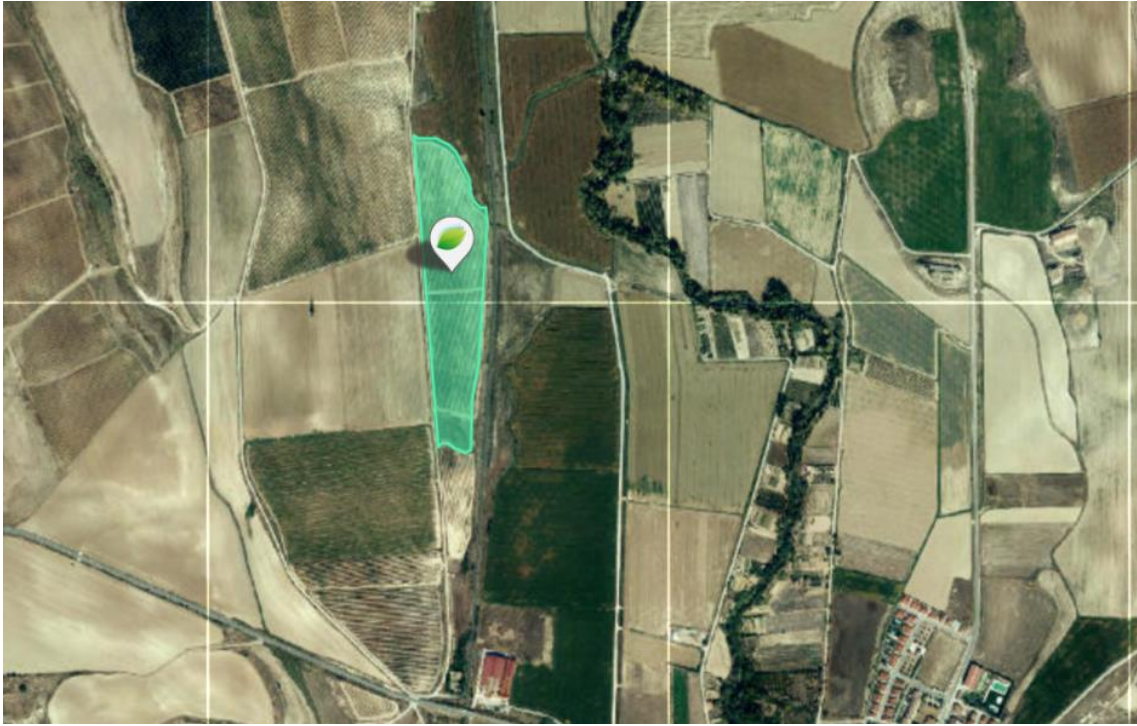


1.3 Estación Acurriego 3: Fernanda Martinez

·Coordenadas de la estación: 42.43205 N, 1.63112 W, 348 msm

Ubicación Sigpac:

- Provincia: 31 – NAVARRA - Municipio: 205 – PITILLAS - Agregado:0 - Zona:0 - Polígono:2
- Parcela 419 – Recintos: 1,2 y 3



1.4 Fotos de las estaciones:









2 Viveros Villanueva

Se ha utilizado una parcela de 10 hectáreas la cual fue dividida en cuatro sectores. Cada una corresponde a un sector diferenciado de riego.

·Ubicación Sigpac:

- Provincia: 31 – NAVARRA - Municipio: 53 – BERBINZANA - Agregado:0 - Zona:0 - Polígono:2 - Parcela 1017



- Configuración de las estaciones utilizadas:

Cada subparcela lleva una estación Cesens, compuestas por distintos tipos de sensores.

- Datalogger Cesens Mini
- Sensor de flujo de savia Dynagage:
- Dendrómetro Ecomatik tipo DD-S: Se trata de un sensor altamente preciso para mediciones continuas de los cambios de diámetro de los tallos de las plantas.
- Sensor de Humedad de suelo Aquachek (4 profundidades: 10, 20, 30 y 40 cm)
- Caudalímetro

2.1 Fotos de las estaciones

2.2 Estación nº 1:



2.4 Estación nº 2:



2.6 Estación nº 3:



2.8 Estación nº 4:

